




			ČÍSLO SOUPRAVY:
		PO PŘIPOMÍNKOVÉM ŘÍZENÍ	
REVIZE Č.	DATUM	ZMĚNA	

		EXPROJEKT s.r.o. Heršpická 758/13 619 00 Brno	tel. : +420 533 312 000 E-mail: info@exprojekt.cz ID: dh84e85
---	--	--	---

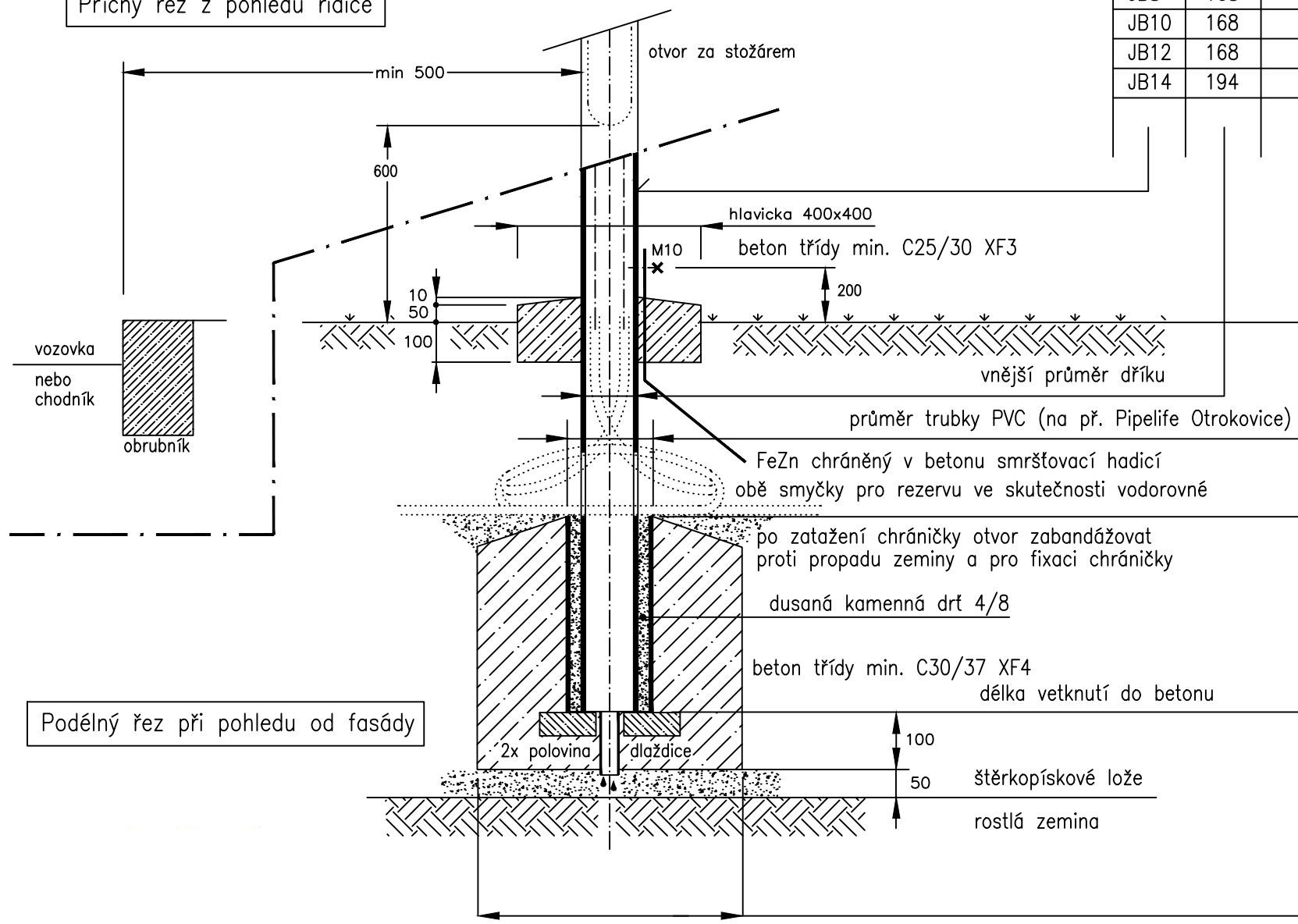
OBJEDNATEL:		 Správa železnic, státní organizace Stavební správa východ, Nerudova 1, 779 00 Olomouc	
HLAVNÍ INŽENÝR PROJEKTU Ing. David Rose Ing. Radek Šíp		ODPOVĚDNÝ PROJ. PS, SO Ing. Ladislav Čišecký	VYPRACOVAL Ing. Ladislav Čišecký
KRAJ: Jihomoravský		POVĚŘENÝ MÚ: ÚMČ Brno-Židenice	
Rekonstrukce mostů přes ulici Šámalova v Brně SO 01-06-01 Veřejné osvětlení TSB		STUPEŇ: DUSP + PDPS	
		ZAK. ČÍSLO 2020-161	
		MĚŘITKO -	POČET FORMÁTŮ 10 x A4
		DATUM: 03/2021	
Vzorové řezy		ČÁST DOKUM. D.2.3.6.4	PŘÍLOHA 4

ZELENÝ UTOPENEC ČSN EN 40-2

Platí pro atypové stožáry v provedení "Brno"

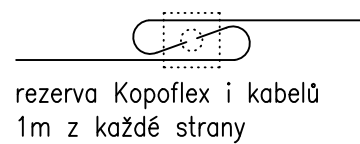
SB5	133	250	500	500	1000	600
SB6	133	250	500	500	1000	600
SB8	168	300	700	500	1200	800
JB8	168	300	700	500	1200	800
JB10	168	300	1000	500	1500	1000
JB12	168	300	1000	500	1500	1000
JB14	194	300	1000	500	1500	1500

Příčný řez z pohledu řidiče



Podélný řez při pohledu od fasády

Schema rezervních smyček



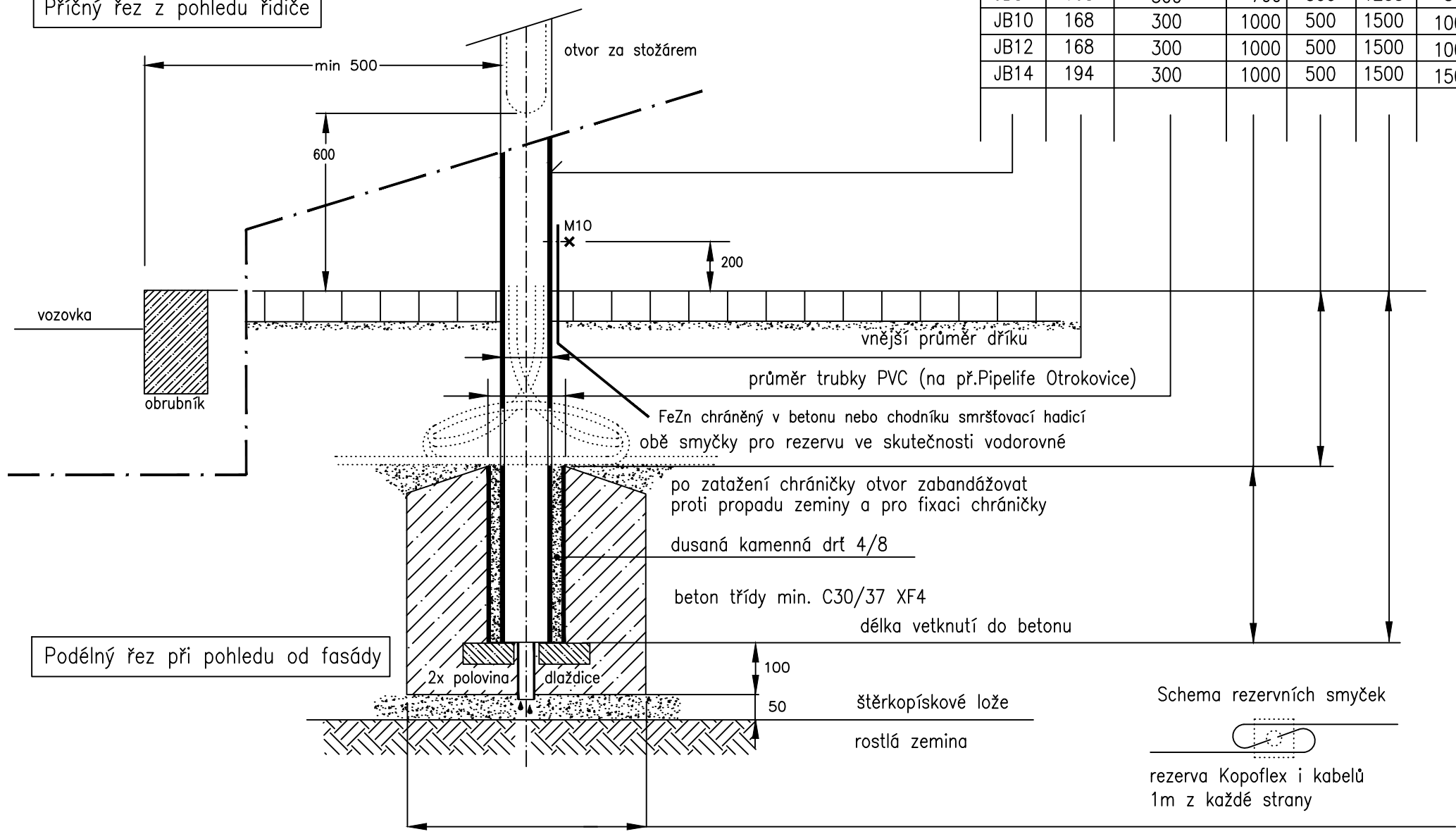
	OD.PROJ.	REVIZE	D	ZAK.Č.PROJEKTU:		STAVBA: Technologický postup		SOUBOR:		PC:\ základ				
	SCHVÁLIL		C	DATUM : 05/06		AKCE:		Tabulka základů "Utopenec" v zeleni				1		
			B	SKART. KOD	PROJEKTANTA : A									CELKEM 1
			A		SPRÁVCE :									
1	2		3		4		5	6	7	8	9	10		

ŠEDÝ UTOPENEC ČSN EN 40-2

Platí pro atypové stožáry v provedení "Brno"

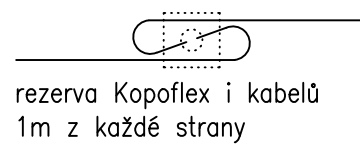
SB5	133	250	500	500	1000	600
SB6	133	250	500	500	1000	600
SB8	168	300	700	500	1200	800
JB8	168	300	700	500	1200	800
JB10	168	300	1000	500	1500	1000
JB12	168	300	1000	500	1500	1000
JB14	194	300	1000	500	1500	1500

Příčný řez z pohledu řidiče



Podélný řez při pohledu od fasády

Schema rezervních smyček

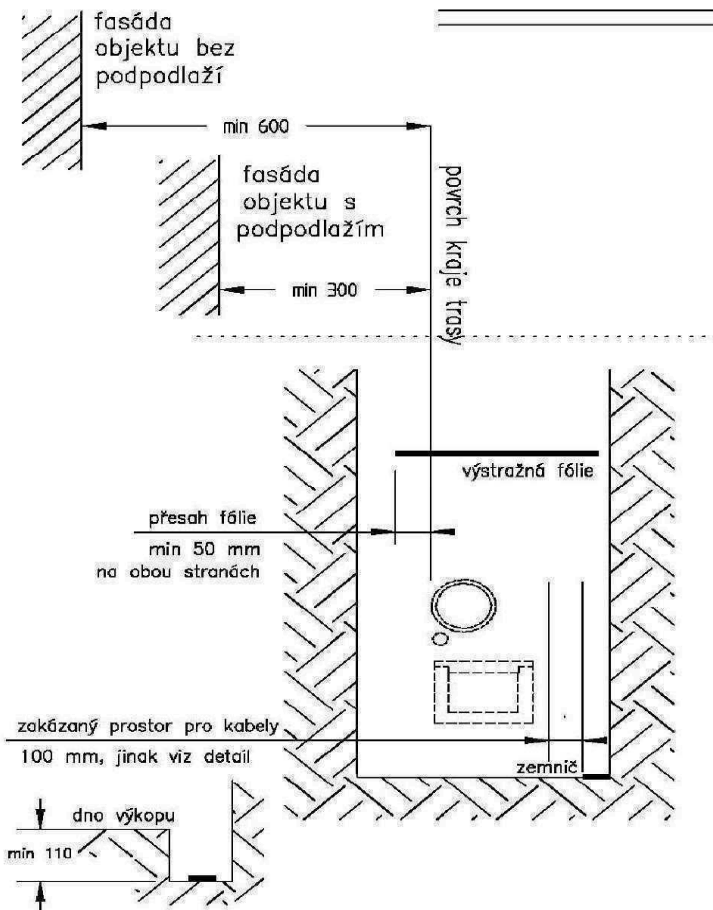


	OD.PROJ.	REVIZE	D	ZAK.Č.PROJEKTU:		STAVBA: Technologický postup	SOUBOR:		PC:\ základ				
	C		DATUM : 05/06		Tabulka základů "Utopenec" v chodníku		ČÍSLO VÝK:		STRANA 1	CELKEM 1			
	SCHVÁLIL		B	SKART. KOD							PROJEKTANTA : A	AKCE:	
	A										SPRÁVCE :		

SPOLEČNÁ PRAVIDLA PRO ULOŽENÍ KABELŮ

Poznámka :

1. Pro souběhy a křížování s jinými kabely nebo zařízením platí ČSN 33 2000-5-52 a ČSN 73 6005
2. Chráničky Kopoflex i Arot nelze ve smyslu ČSN 33 2000, 521.N11.9.4 považovat za mechanickou ochranu (lze prokopnout krompáčem), nutno považovat za kabel bez mechanické ochrany (vždy fólie)
3. Pokud je ve výkopu další kabel (např. impulsní), světlá vzdálenost je 50 mm nebo osově 100 mm, (platí přísnější kritérium)
4. Pokud to rozměr chráničky nebo žlabu dovolí ($d=1,5-2x$ d všech kabelů) lze položit kabely v těsném souběhu, avšak: snížení proudové zátěže a zkouška 4 kV + další podmínky ČSN 33 2000-5-52
5. ČSN 73 6005 rozeznává: Chodník, vozovku a volný terén
6. Do chodníku patří všechny pásy přidruženého prostoru, které neslouží pro provoz nebo stání vozidel, např.: chodník, pás pro pěší, nebezpečné části bez provozu a stání vozidel cyklistický pás zelený pás (čl.2.6 a 5.2.6)
7. U různých vjezdů, sjezdů v přidruženém prostoru je rozhodující jejich výška KÚT Pokud jsou v KÚT chodníku, považují se za chodník, pokud v KÚT vozovky, považují se za vozovku. Vždy je ale třeba brát zřetel na konstrukční výšku všech vrstev Kabel vždy v chráničce
8. ČSN 33 2000-5-52 rozlišuje volný terén mimo souvislou zástavbu na : neornou a ornou půdu



OD. PROJ.
Ing. Doležal

SCHVÁLIL

REVIZE

D
C
B
A

ZAK. Č. PROJEKTU: Typ

DATUM : 03/06

PROJEKTANTA : S10

SPRÁVCE :

STAVBA:

Technologický postup

AKCE:

SOUBOR:

INTER VÝK

Společná pravidla
pro uložení kabelů

INTER VÝK

PC:\

výkopy

PC:\

výkopy

PŘÍLOHA

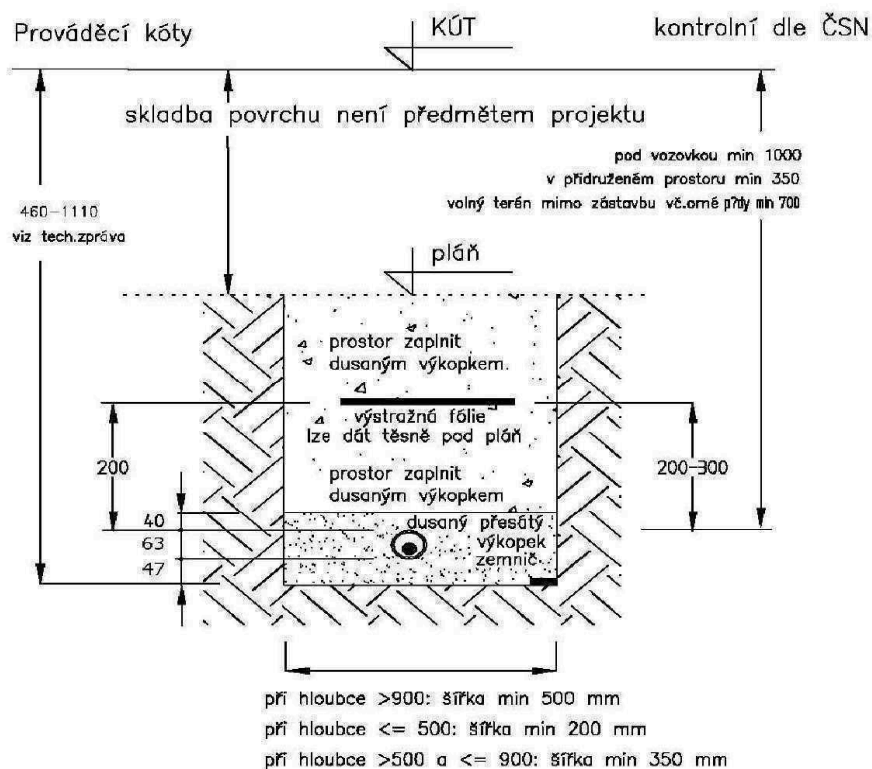
STRANA

1

CELKEM

1

ŘEZ ULOŽENÍM KABELU V CHRÁNIČCE KOPOFLEX 63/52

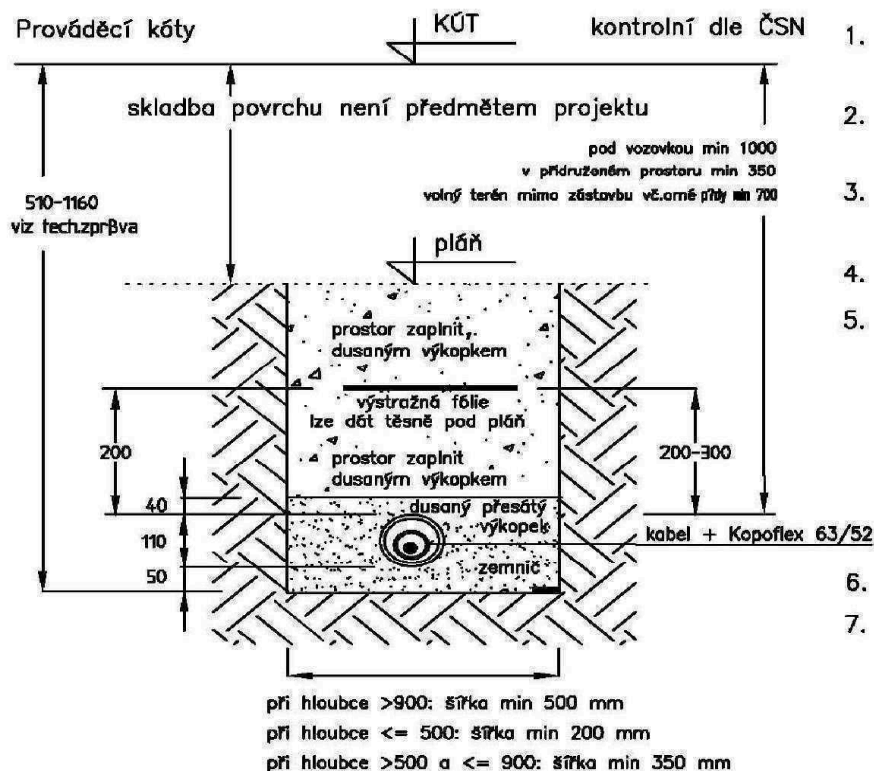


Poznámka :

- Hloubka výkopu je dán požadavkem ČSN 736005 na minimální krytí podzemních sítí
- Pro souběhy a křížování s jinými kabely nebo zařízením platí ČSN 33 2000-5-52 a ČSN 73 6005
- Při budování chrániček vložit protahovací drát. Při vtahování kabelu vtahovat též další protahovací drát.
- Chránička přesahuje v dané hloubce kraj vozovky min o 50 cm
- Použitelnost trubky Kopoflex 63/52 (z katalogu KOPOS) :
silniční zatížení třídy A od výšky krytí 60 cm
silniční zatížení třídy B od výšky krytí 50 cm
zatížení vjezdů od výšky krytí 40 cm
zatížení tramvajovou dopravou od výšky krytí 40 cm
zatížení vlakem od výšky krytí 80 – 500 cm
- Toto uložení použít pro kabely v přídruženém prostoru pro jeho výměnu bez rozebrání povrchů
- Nejmenší možné hloubky v chodníku:
při konstrukci povrchu $350-200=150$ mm
je hloubka výkopu $350+63+47=460$ mm

00.PROJL Ing.Doležal	D	ZAK.Č.PROJEKTU: Typ	STAVBA: Technologický postup	SOUBOR:	PC:\ výkopy	PŘÍLOHA	
SCHVÁLIL	C	DATUM : 03/06	AKCE:	Vzorový řez uložení kabelu v KOPOFLEX 63	ČÍSLO WK	STRANA	CELKEM
	B	PROJEKTANTA : S10				1	1
	A	SPRAVCE :					

ŘEZ ULOŽENÍM KABELU V CHRÁNIČCE KOPOFLEX 110/94

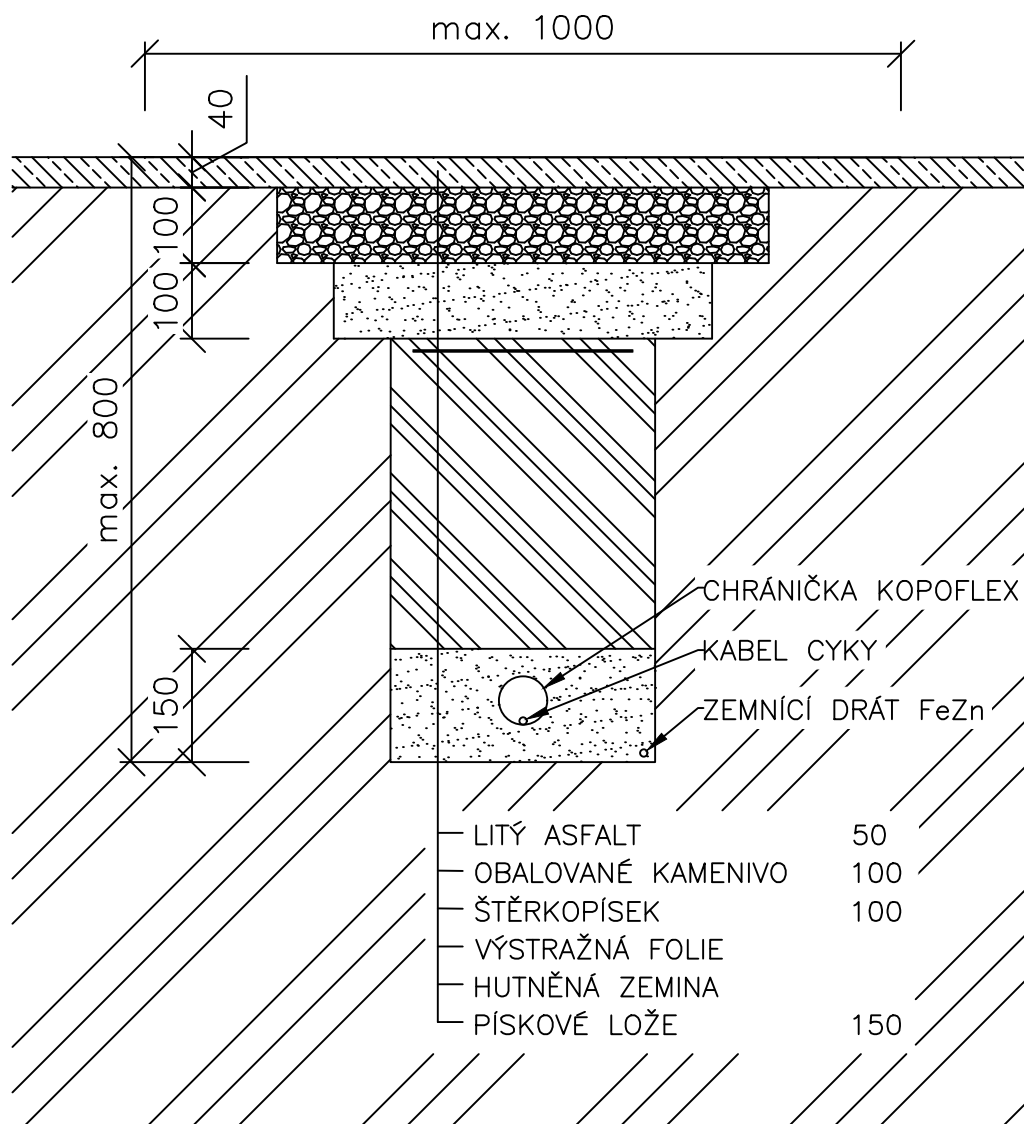


Poznámka :

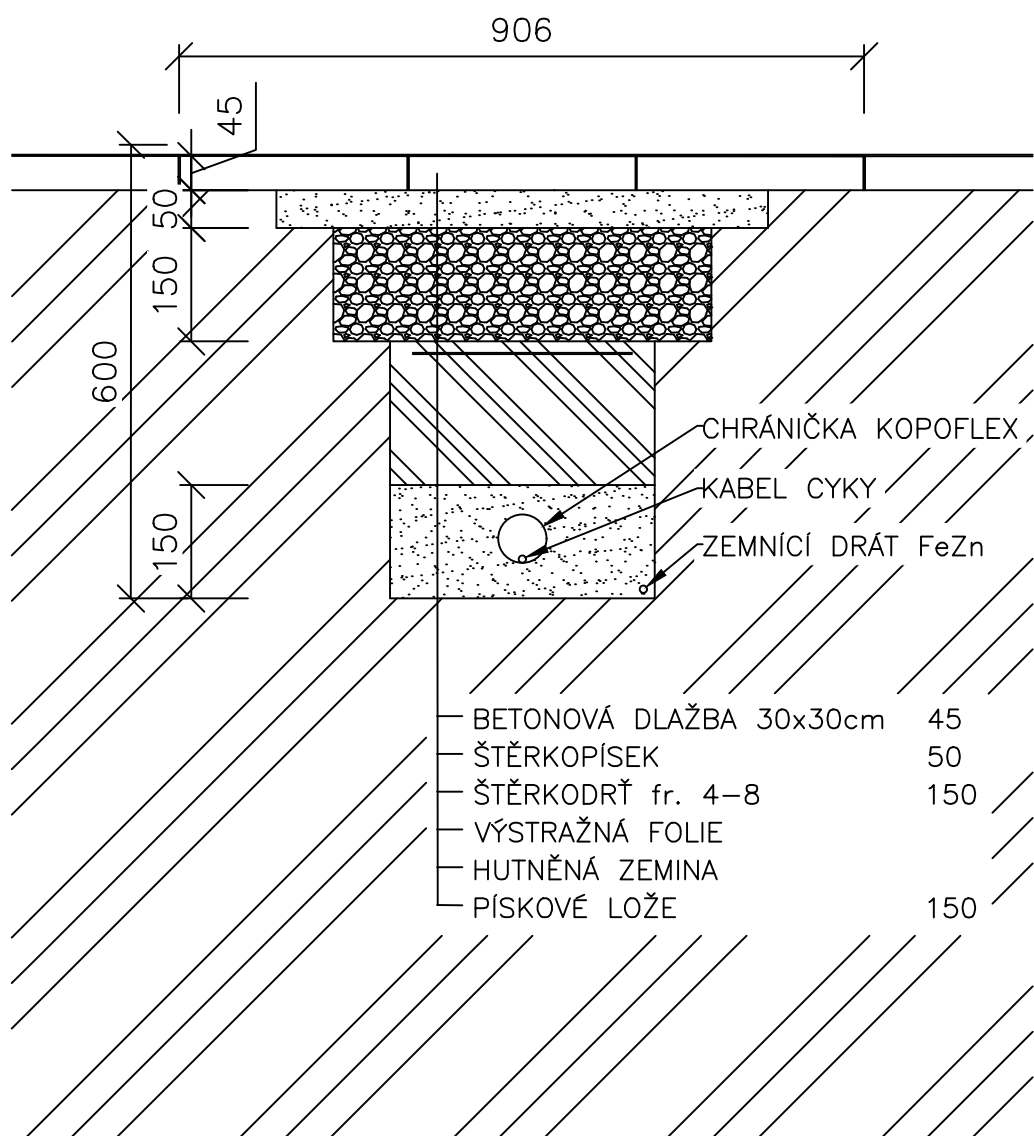
1. Hloubka výkopu je dán požadavkem ČSN 736005 na minimální krytí podzemních sítí
2. Pro souběhy a křížování s jinými kabely nebo zařízením platí ČSN 33 2000-5-52 a ČSN 73 6005
3. Při budování chrániček vložit protahovací drát. Při vtahování kabelu vtahovat též další protahovací drát.
4. Chránička přesahuje v dané hloubce kraj vozovky min o 50 cm
5. Použitelnost trubky Kopoflex 110/94 (z katalogu) :
silniční zatížení třídy A od výšky krytí 70 cm
silniční zatížení třídy B od výšky krytí 60 cm
zatížení vjezdů od výšky krytí 40 cm
zatížení tramvajovou dopravou od výšky krytí 50 cm
zatížení vlakem od výšky krytí 100 - 300 cm
6. Toto uložení používáno hlavně pod vozovkou
7. Nejmenší možné hloubky :
při konstrukci povrchu $350-200=150$ mm
je hloubka výkopu $350+110+50=510$ mm

OD. PROJ. Ing. Doležal	D	ZNČ. PROJEKTU: Typ	STAVBA: Technologický postup	SOUBOR:	PC: \	PŘÍLOHA
SCHVÁLIL	C	DATUM : 03/06	AKCE:	Vzorový řez uložení kabelu v KOPOFLEX 110	výkopy	STRANA 1
	B	PROJEKTOVÁNÍ : STD				CELKEM 1
	A	SPRÁVCE :				

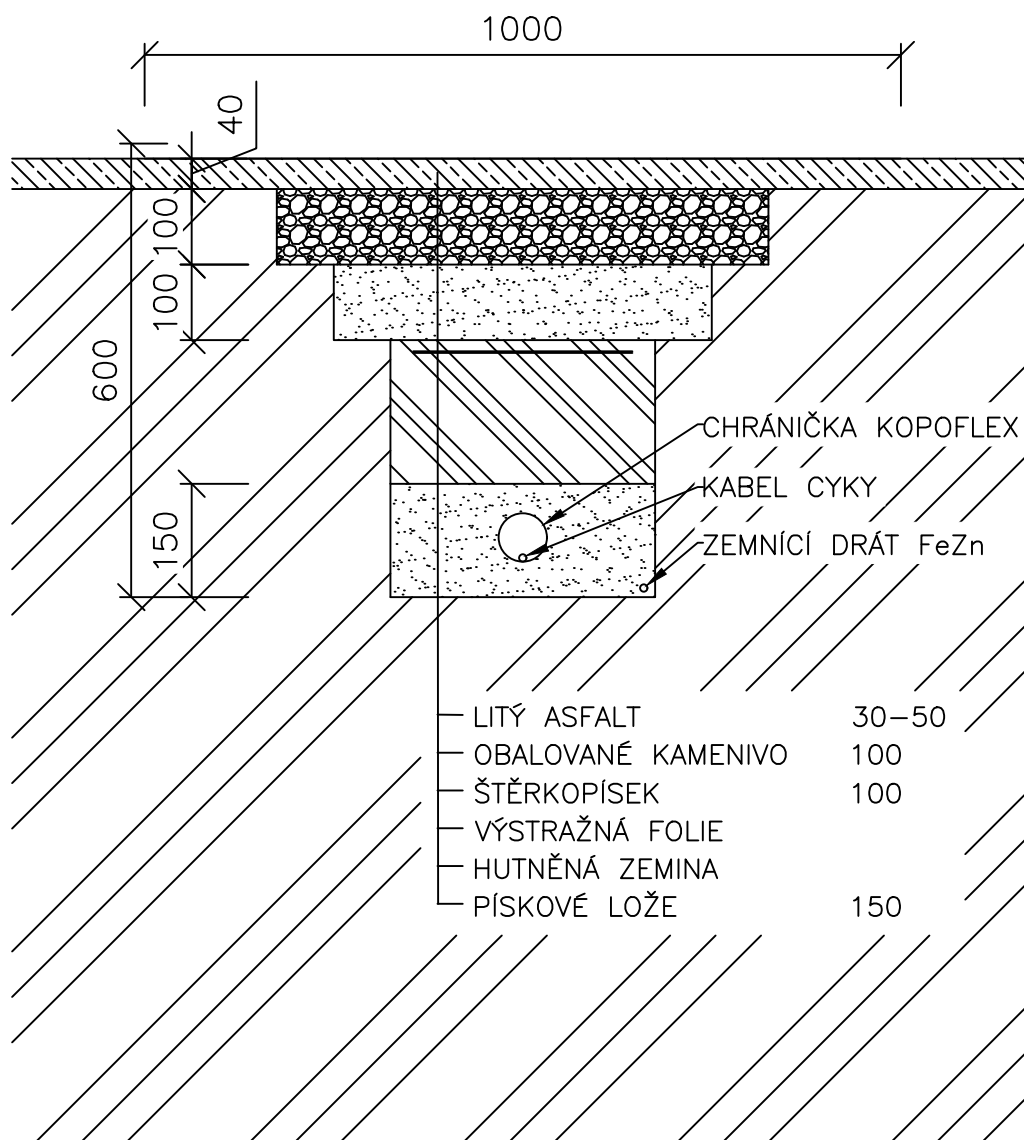
VZOROVÉ ULOŽENÍ KABELU VO VOZOVKA – ABS



VZOROVÉ ULOŽENÍ KABELU VO CHODNÍK – BETONOVÁ DLAŽBA 30x30 cm



VZOROVÉ ULOŽENÍ KABELU VO CHODNÍK – LITÝ ASFALT



VZOROVÉ ULOŽENÍ KABELU VO CHODNÍK – ZÁMKOVÁ DLAŽBA

